



Luft 7157714i

BPW Eco Drum SN 4220 – Adesso disponibile anche per gli assali con freno a tamburo.

Nell' ambito della tecnologia dei freni a tamburo da anni BPW e' leader e ha ampliato, notevolmente la sua posizione di mercato. Con oltre 11 milioni di assali con freni a tamburo venduti, i tamburi BPW sono rinomati per la tecnologia collaudata , la robustezza nella costruzione e la semplicità di manutenzione.

Dopo il cambiamento della dimensione del freno SN 4218 subirà un nuovo ulteriore progresso anche il freno SN 4220 in termini di peso, resistenza all' usura e facilità di manutenzione. Il risultato di questa evoluzione si chiama Eco Drum.

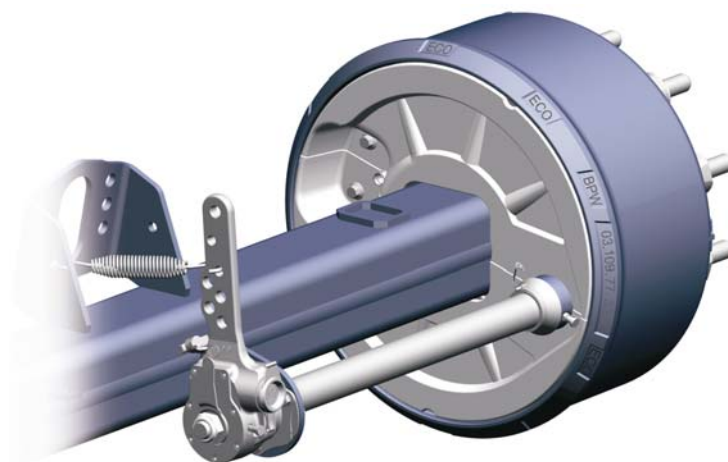


Fig.: 1 Eco Drum BPW con il freno SN 4220

La caratteristica più evidente del freno a tamburo Eco Drum e' il disegno brevettato del contorno del tamburo sul rigonfiamento, che rileva il marcato profilo ad onda di alcune tipologie di prodotti BPW esistenti.

Anche questo tipo di disegno dara' in futuro nuovamente una protezione ottimale e sicura prima delle simulazioni e di conseguenza dara' al cliente una qualità BPW sempre più fedele ed affidabile. Attraverso la conformazione del lamierino parapolvere con gli spioncini integrati, gli spigoli di usura delle guarnizioni freno e del tamburo possono essere controllati in modo semplice.

La guarnizione migliorata tra lamierino e tamburo riduce l' ingresso di sporco nel freno e prolunga di conseguenza nuovamente la vita dei componenti. Il vantaggio per l' utilizzatore e' chiaro : meno dispendio e quindi meno costi.



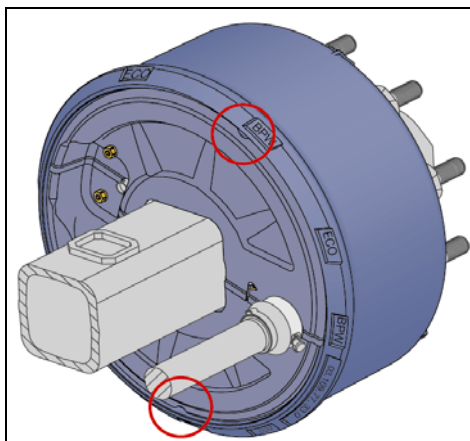


Fig. 2: Eco Drum, spioncini guarnizioni

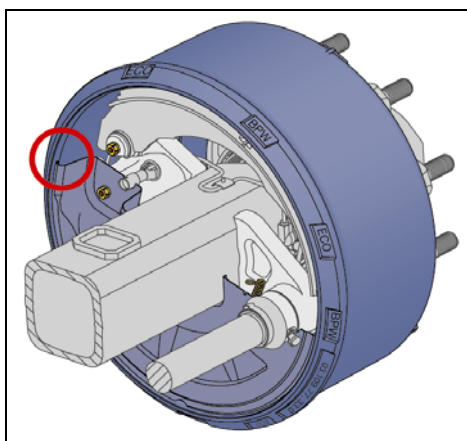


Fig. 3: Eco Drum, guarnizione lamierino parapolvere



Fig. 3.1: sezione assale Eco Drum con nuovo contorno del lamierino parapolvere.

Il fissaggio del lamierino parapolvere e' stato migliorato dal punto di vista della qualità grazie all' utilizzo di viti filettate, che garantiscono anche dopo anni di impiego pesante un allineamento perfetto del lamierino. Il lamierino viene inserito in modo semplice e veloce sul lato dell' albero a camme e trattenuto attraverso una molla.

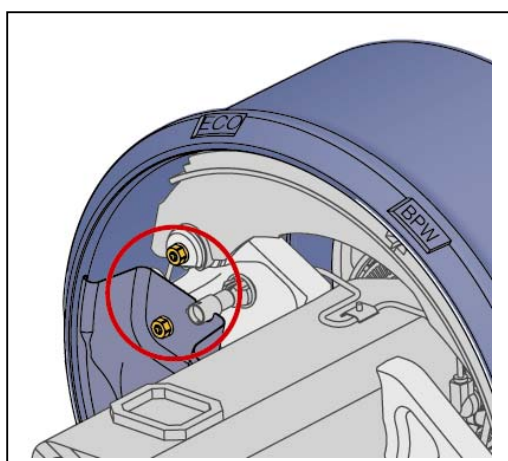


Fig. 4: Eco Drum, viti filettate

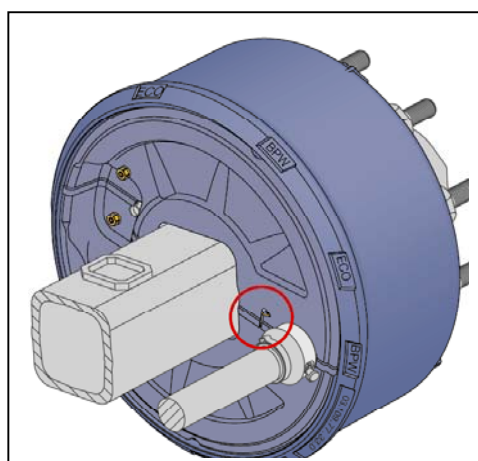


Fig. 5: Eco Drum, supporto molla

Conti alla mano, il nuovo Eco Drum – grazie al maggior carico di lavoro utile, alla minore usura e alla manutenzione ulteriormente semplificata – rappresenta per il cliente un risparmio sicuro.

Introduzione in serie

Il freno SN 4220 viene fornito a partire dalla settimana 05 del 2008 nell' esecuzione dell' Eco Drum e sostituisce tutte le esecuzioni esistenti del freno SN 4220.

Verbali di frenatura

L' Eco Drum non necessita di nuove omologazioni. Gli attuali verbali di frenatura per Eco Drum SN 4220 sono consultabili e scaricabili sotto i numeri noti di omologazione sul sito www.bpw.de nella sezione " Down Center ". L' assale BPW Eco Drum può essere montato insieme ad assali con freno a tamburo dei modelli precedenti sullo stesso veicolo.

Ricambi – Compatibilità

Come ricambi saranno in futuro disponibili i nuovi tamburi Eco Drum. Essi potranno essere utilizzati sugli assali con freni a tamburo esistenti anche senza bisogno di sostituire il lamierino parapolvere.

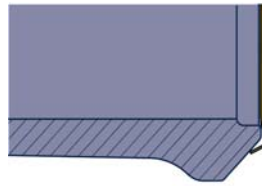
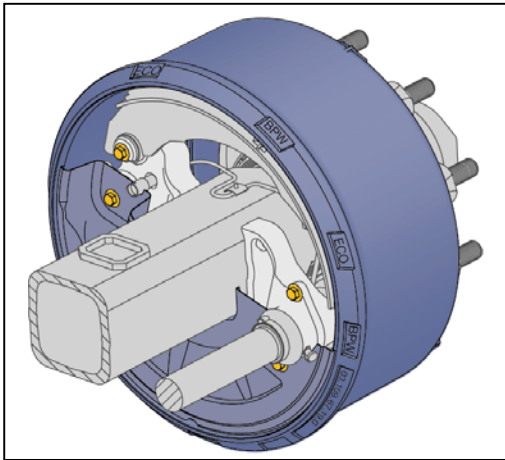


Fig. 6.1. sezione: assale modello attuale Eco Plus con lamierino parapolvere e nuovo tamburo Eco Drum.

Fig. 6: assale modello attuale Eco Plus con tamburo Eco Drum.

Inoltre, vi è la possibilità di acquistare lamierini parapolvere con il nuovo contorno esterno e il vecchio fissaggio al supporto freno. In questo modo anche il cliente con vecchi assali a tamburo può beneficiare della migliorata guarnizione tra lamierino parapolvere e tamburo freno.

Gli assali fino a 9 tonnellate della gamma Eco Plus vengono sostituiti dalla nuova generazione Eco Plus 2. In caso di sostituzione di un corpo assale Eco Plus con un corpo assale Eco Plus 2 devono essere cambiati anche la rondella dentata con spina, la vite assale, l'anello con gancio di sicurezza e i lamierini parapolvere.

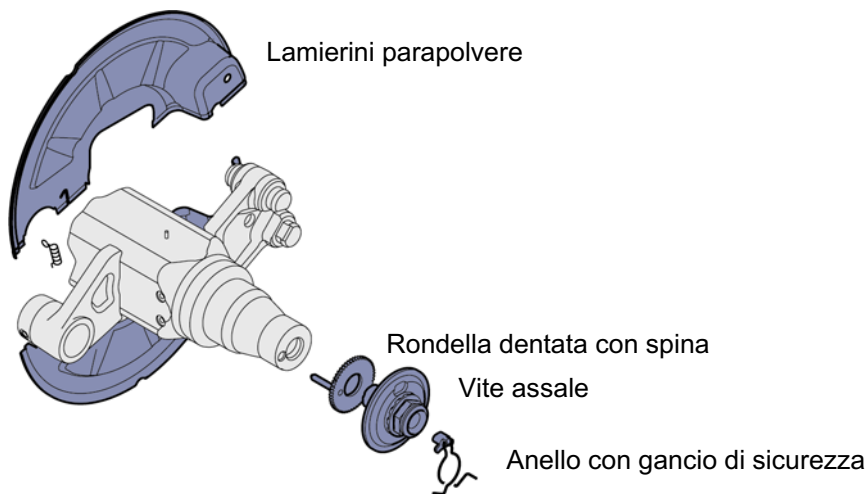


Fig. 7: Corpo assale Eco Plus 2

Durante la sostituzione dei singoli componenti siete pregati di seguire le nuove istruzioni.