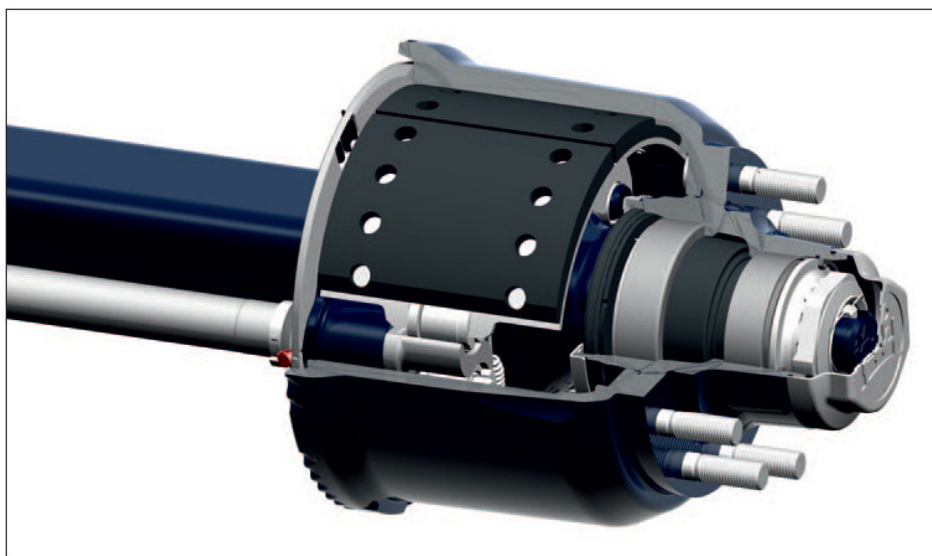




Introduzione in serie ECO Plus 3

A partire dal 01. Marzo 2016 avviene l'ultimo passo dell'introduzione in serie del nuovo gruppo mozzo 9t-ECO Plus 3 . In questo passaggio avverrà la conversione dei freni a tamburo e dei freni a disco con massa rotante da 19,5 " (attacco ruota 8/275) e con massa rotante 17,5" (attacco ruota 10/225).



I vantaggi del sistema mozzo ECO Plus sono:

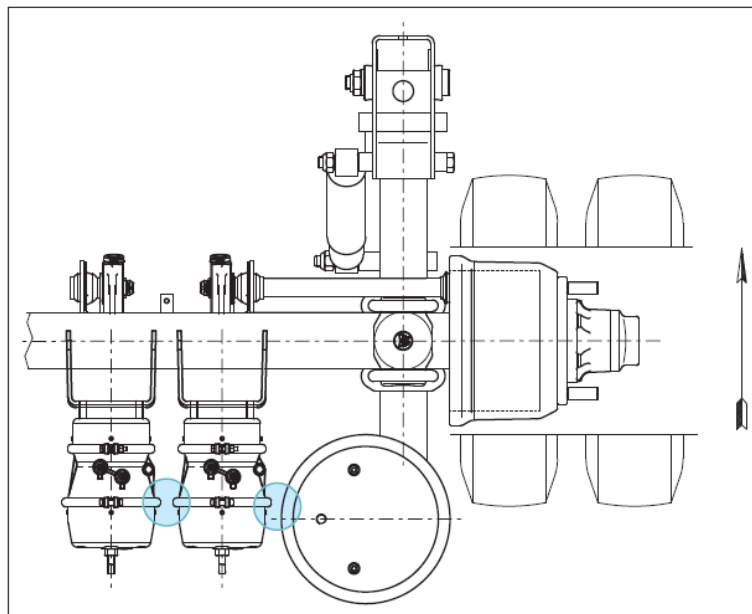
- Senza manutenzione, sistema cuscinetti chiuso: 5+3 anni di garanzia ECO Plus senza limiti di chilometraggio dall'Atlantico fino ai Monti Urali.
- Registrazione automatica dei cuscinetti grazie all'avvitamento centrale con coppia di serraggio integrata nel dado.
- Manutenzione rapida grazie al principio della Formula 1 con dado assale centrale.
- Cuscinetti a rulli DIN-ISO.
- Ingrassaggio mozzo facilitato con la cartuccia di grasso.
- Tenuta ulteriormente migliorata grazie alle nuove guarnizioni ECO Seal e al coprimozzo filettato con coppia di serraggio agevolata.

In questo passaggio BPW vuole introdurre il nuovo gruppo mozzo ECO Plus nel portfolio dei freni a tamburo per allinearsi alle esigenze dei clienti attuali. Attraverso la standardizzazione degli alberi a camme vengono chiaramente ridotte le varianti di prodotto.

Per i costruttori di veicoli significa meno varianti e con ciò una maggiore flessibilità ed efficienza nel proprio processo produttivo.

L'utilizzatore del veicolo beneficia di un contenuto magazzino ricambi, pronta disponibilità del materiale e con questo un servizio più rapido.

Standardizzazione degli alberi a camme



Nel contesto del carrello BPW la lunghezza dell'albero a camme viene determinata dal minimo interasse tra supporti dei cilindri freno e dallo spazio tra i cilindri freno e le molle ad aria (immagine sopra) .

Considerando questi spazi limite, BPW fornirà in futuro 2 lunghezze standard di alberi a camme per i freni a tamburo da 19,5" e 3 lunghezze standard di alberi a camme per i freni a tamburo da 17,5", sia per gommatura singola che per gommatura gemellata.

Se in fase di costruzione del veicolo doveste aver necessità di lunghezze diverse di alberi a camme per ragioni di spazio (es. un interasse maggiore delle piastre di supporto dei cilindri a causa di ingombri al centro del veicolo) parlatene con il vostro contatto BPW . Troveremo una soluzione gradita ad entrambi.

Si prega di fare attenzione anche ai seguenti punti.

- La standardizzazione dell'albero a camme è solo per assali fissi 9 t ECO Plus 3 con freno a tamburo. Altre portate ed esecuzioni (assali sterzanti, oscillanti e semi assali) non sono inclusi.
- Per il mercato dei ricambi restano disponibili gli alberi a camme fino ad oggi utilizzati.

Ulteriori informazioni sono disponibili presso il vostro interlocutore BPW di fiducia.