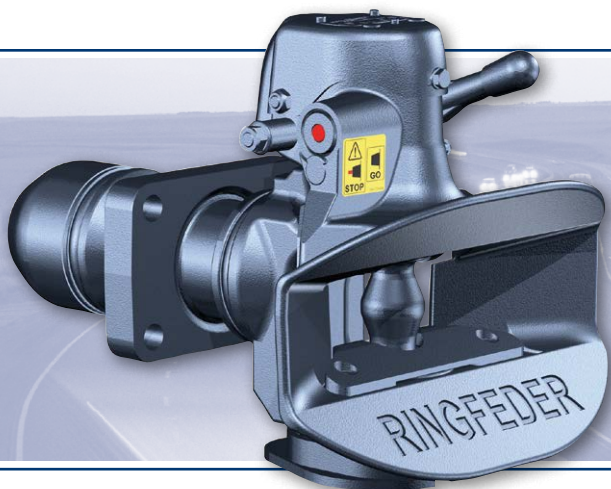


www.ringfeder.de

Member of VBG GROUP





Gancio Automatico RINGFEDER

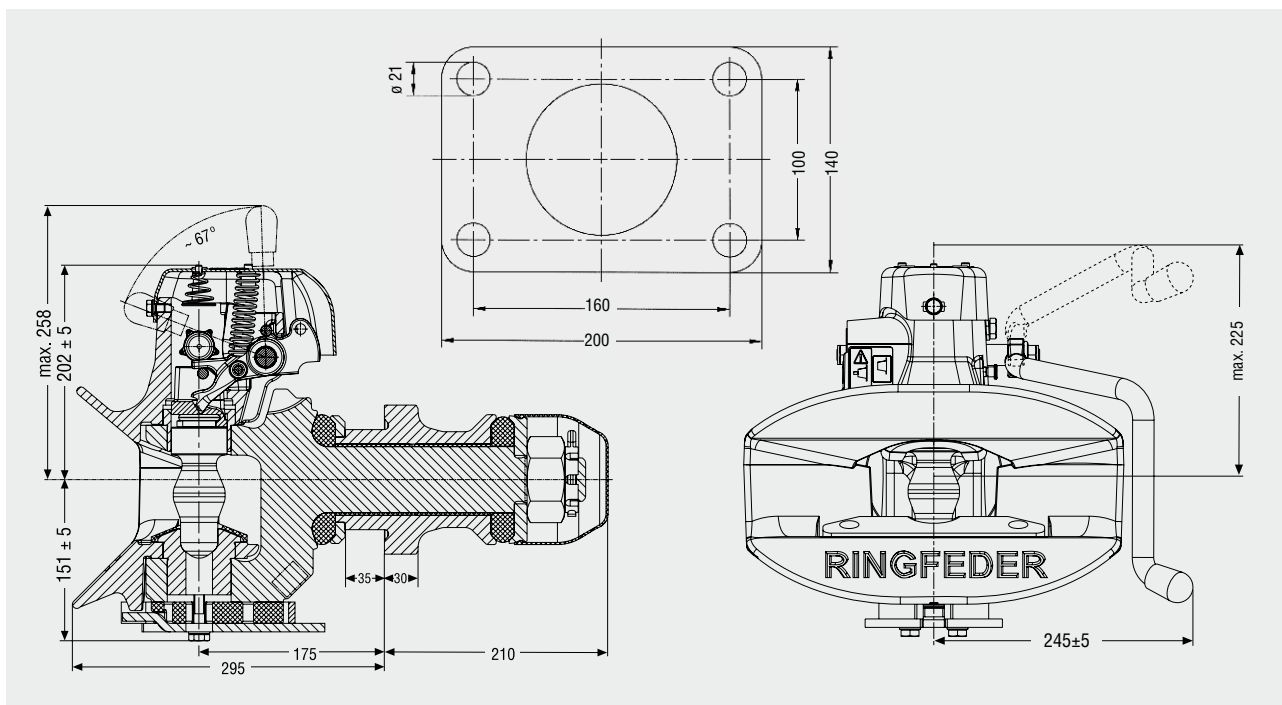
Tipo 5050 A

Gancio di traino tipo 5050 A

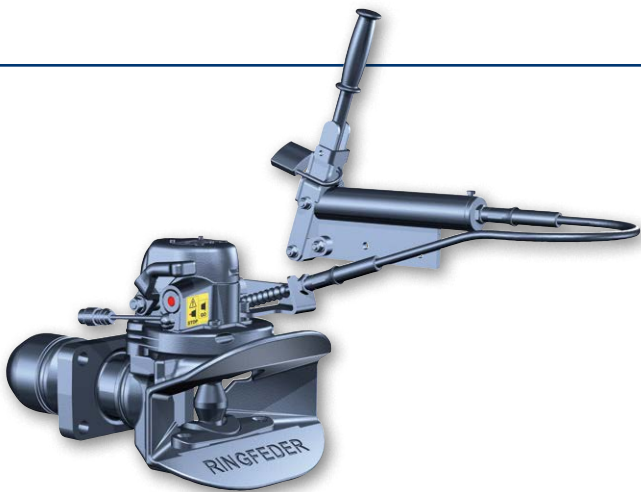
Gancio di traino automatico della categoria C50-X con perno da 50 mm per applicazioni pesanti dove sono richieste alte prestazioni sia per rimorchio che per biga.

Principali Vantaggi

- Possibilità di installazione successiva del kit di apertura pneumatica a distanza (versione AM)
- Chiusura di sicurezza con perno segnalatore rosso visibile sul gancio
- Apertura per mezzo di una sola mano con sgancio automatico della chiusura di sicurezza
- Perno rotante per garantire un'usura uniforme
- Possibilità di installazione del sensore per controllo remoto in cabina
- Disponibile anche con la leva „bassa“ (versione B)



Tipo	Classe	94/20 CEE ECE 55-01	Valore D	Valore Dc	Carico verticale statico ammesso	Valore V	Foratura flangia	Cod.
			kN	kN	kg	kN	mm	
5050 A	C50-X	e11 00-6292 E11 55R-016292	200	135	1000/2000	75/63	160 x 100	14 996 305



Approvazione ECE : **E11 55R-015997**

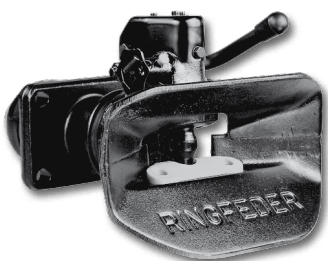
Gancio di traino automatico della categoria C 50-X con perno da 50 mm ideale per applicazioni pesanti e per il montaggio nella posizione ribassata tipica delle bighe

Cod. 14 991 222 - Gancio completo di comando a distanza dotato di:

- **SENSORE ELETTRONICO** per il controllo a distanza dello stato di chiusura e apertura del dispositivo
- **CENTRALINA ELETTRONICA** e LED di segnalazione in cabina

OPTIONAL Cod: 09-182600 – CABLAGGIO ELETTRICO lunghezza.12,00 m

Tipo 5055 AWL

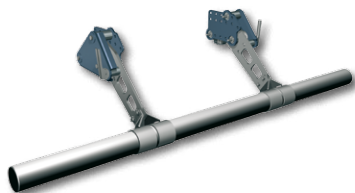


Tipo 80 G5

Classico Gancio di traino automatico della categoria C 50-5 con perno da 50 mm per applicazioni standard per rimorchio e biga

Disponibile nelle due versioni
Cod. 11 996 990 - Versione A - Leva alta
Cod. 12 993 048 - Versione B - Leva bassa

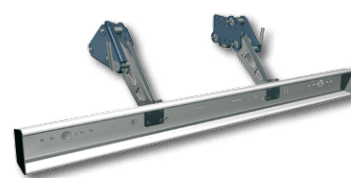
Approvazione ECE : **E1 010292**



UFS II (tubo circolare)

Protezione antincastro bi-posizionabile
Versione con tubo circolare

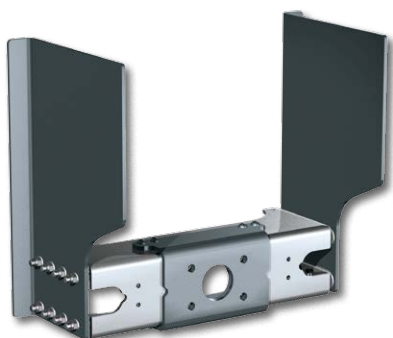
In combinazione con gli specifici bracci sono dotate di **Approvazione ECE 58R**



UFS II (parallelogramma)

Protezione antincastro bi-posizionabile
Versione con parallelogramma

In combinazione con gli specifici bracci sono dotate di **Approvazione ECE 58R**



TJ 200

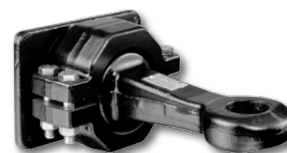
Traversa con staffe per ganci da utilizzare nella posizione ribassata tipica del traino di BIGHE

Approvazione ECE : **55R-013448**



Tipo 4070 / 4071

Occhione (50 mm) tipo 470 e 471 e controflangia



Tipo 4080 / 4081

Occhione (50 mm) tipo 480 e 4801



Ricambi originali RINGFEDER: sempre disponibili dal tuo rivenditore!



Il tuo rivenditore di Zona



BPW ITALIA Srl

Distributore ufficiale per l'Italia
Via Flavio Gioia 5 - 37135 Verona
www.bpwitalia.it