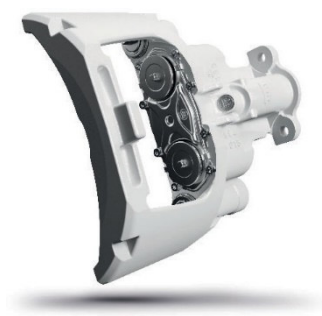




## Introduzione della linea BPW Reman Line con pinze freno rigenerate ECO Disc TSB nell'Aftermarket.

A partire da aprile 2024, BPW introdurrà la nuova linea BPW Reman nel mercato post-vendita.

Verrà lanciata con pinze freno ECO Disc rigenerate delle versioni TSB 3709 e TSB 4309.



Oltre al nuovo prodotto (OE), la BPW offre così ai clienti un'alternativa economica per la riparazione di veicoli più vecchi che sia in linea con l'attuale valore di mercato.

### Vantaggi per i clienti:

A differenza di vari fornitori terzi, le pinze freno BPW Reman Line ECO Disc sono assemblate sulla linea di produzione delle pinze freno di primo equipaggiamento e sono testate al 100% a fine linea.

Solo BPW può inoltre garantire che anche i componenti interni dell'unità di regolazione, rilevanti per la sicurezza, vengano sostituiti con pezzi nuovi originali e quindi soddisfino gli elevati requisiti di qualità BPW.

Ulteriori informazioni sui vantaggi del prodotto si trovano anche nel nostro flyer attuale "Fa sembrare vecchio tutto il resto - Pinze freno ECO Disc della BPW Reman Line".

Sono disponibili le seguenti versioni di pinze freno:

| Pinze freno / Core-Group* | Codice articolo BPW sulla pinza OE | Codice articolo BPW sulla pinza Reman | Codice ordine BPW pinza Reman | Valore Core (IVA esclusa) |
|---------------------------|------------------------------------|---------------------------------------|-------------------------------|---------------------------|
| TSB 3709 /<br>TSB-1       | 05.362.72.03.0                     | 85.362.72.03.0                        | 89.362.72.13.2                | 200 €                     |
|                           | 05.362.72.04.0                     | 85.362.72.04.0                        | 89.362.72.14.2                |                           |
| TSB 4309 /<br>TSB-2       | 05.362.72.01.0                     | 85.362.72.01.0                        | 89.362.72.11.2                | 200 €                     |
|                           | 05.362.72.02.0                     | 85.362.72.02.0                        | 89.362.72.12.2                |                           |

Per informazioni dettagliate rivolgetevi al vostro referente BPW

\*Core group: Gruppo di codici articolo intercambiabili in termini di opzione di rivendita. Di norma, questi prodotti sono tecnicamente identici o molto simili tra loro.